



ОБЩЕСТВО С ОГРАНИЧЕННОЙ ОТВЕТСТВЕННОСТЬЮ
«САМАРСКИЙ НАУЧНО-ИССЛЕДОВАТЕЛЬСКИЙ И ПРОЕКТНЫЙ ИНСТИТУТ НЕФТЕДОБЫЧИ»
(ООО «СамараНИПИнефть»)

ДОКУМЕНТАЦИЯ ПО ПЛАНИРОВКЕ ТЕРРИТОРИИ

(проект планировки территории, проект межевания территории)
для размещения линейного объекта АО «Оренбургнефть»:

**8522П «Техническое перевооружение напорного нефтепровода
«ЦППС Никольская - ГС Покровские 4 нитка» (ПК 159+18 - ПК 211+36)
инв. №Х2_СОН-108158» на территории муниципальных образований
Кинзельский сельсовет Красногвардейского района и Сорочинский
городской округ Оренбургской области.**

Проект межевания территории
8522П-ПП-111.000.000-ПЗУ-03

Основная часть проекта межевания территории.

Раздел 5 Проект межевания территории. Графическая часть.

Раздел 6 Проект межевания территории. Текстовая часть.

Материалы по обоснованию проекта межевания территории.

Раздел 7 Материалы по обоснованию проекта межевания территории.

Графическая часть.

Раздел 8 Материалы по обоснованию проекта межевания территории.

Пояснительная записка.



ОБЩЕСТВО С ОГРАНИЧЕННОЙ ОТВЕТСТВЕННОСТЬЮ
«САМАРСКИЙ НАУЧНО-ИССЛЕДОВАТЕЛЬСКИЙ И ПРОЕКТНЫЙ ИНСТИТУТ НЕФТЕДОБЫЧИ»
(ООО «СамараНИПИнефть»)

ДОКУМЕНТАЦИЯ ПО ПЛАНИРОВКЕ ТЕРРИТОРИИ
(проект планировки территории, проект межевания территории)
для размещения линейного объекта АО «Оренбургнефть»:
8522П «Техническое перевооружение напорного нефтепровода ДНС
Пронькинская УПН Покровская (ПК 13+30 – ПК 39+65, ПК 153+15 – ПК
171+55, ПК 194+00 – ПК 204+03) (инв. № 0106_3-122)»

в границах муниципальных образований Старояшкинский сельсовет
Грачевского района и Сорочинский городской округ Оренбургской
области

Проект межевания территории
8522П-ПП-111.000.000-ПЗУ-03

Основная часть проекта межевания территории.
Раздел 5 Проект межевания территории. Графическая часть.
Раздел 6 Проект межевания территории. Текстовая часть.
Материалы по обоснованию проекта межевания территории.
Раздел 7 Материалы по обоснованию проекта межевания территории.
Графическая часть.
Раздел 8 Материалы по обоснованию проекта межевания территории.
Пояснительная записка.

Главный инженер

Начальник управления
землеустроительных работ



Д.В. Кашаев


Д.В. Клименко

В разработке документации по планировке территории принимали участие специалисты:

Отдел землеустроительных работ в г. Бузулук


Группа землеустроительных работ в г. Оренбург (№122.02):

Начальник отдела


 17.08.2023
(подпись, дата)

В.Б. Явкина

Ведущий инженер

 17.08.2023
(подпись, дата)

О.В.Музалевская

Инв. № подл.	Взам. инв. №	Подпись и дата									
Инв. № подл.	Взам. инв. №	Подпись и дата	Изм.	Копуч	Лист	№док	Подп.	Дата	6737П-ПП-111.000.000-ПЗУ-03		
Инв. № подл.	Взам. инв. №	Подпись и дата	Проект межевания территории						Стадия	Лист	Листов
									ПП	СС.1	27
									 САМАРАНИПНЕФТЬ		
			Нач.отдела	Явкина			08.22				

Состав документации по планировке территории

№ тома	Обозначение	Наименование
Проект планировки территории		
Том 1	8522-ПП-111.000.000-ПЗУ-01	Основная часть проекта планировки территории.
		Раздел 1. Проект планировки территории. Графическая часть. Раздел 2. Положение о размещении линейного объекта.
Том 2	8522П-ПП-111.000.000-ПЗУ-02	Материалы по обоснованию проекта планировки территории.
		Раздел 3. Материалы по обоснованию проекта планировки территории. Графическая часть.
		Раздел 4. Материалы по обоснованию проекта планировки территории. Пояснительная записка
		Приложение
Проект межевания территории		
Том 3	8522П-ПП-111.000.000-ПЗУ-03	Основная часть проекта межевания территории.
		Раздел 5. Проект межевания территории. Графическая часть.
		Раздел 6. Проект межевания территории. Текстовая часть
		Материалы по обоснованию проекта межевания территории.
		Раздел 7. Материалы по обоснованию проекта межевания территории. Графическая часть.
		Раздел 8. Материалы по обоснованию проекта межевания территории. Пояснительная записка.

Содержание

5 Проект межевания территории. Графическая часть	2
6 Проект межевания территории. Текстовая часть	3
6.1 Перечень и сведения о площади образуемых земельных участков, в том числе возможные способы их образования	3
6.2 Сведения о границах территории, применительно к которой осуществляется подготовка проекта межевания территории, содержащие перечень координат характерных точек таких границ в системе координат, используемой для ведения ЕГРН	8
6.3 Вид разрешенного использования образуемых земельных участков в соответствии с проектом планировки территории.	12
7 Материалы по обоснованию проекта межевания территории. Графическая часть.	20
8 Материалы по обоснованию проекта межевания территории. Пояснительная записка.	20
8.1 Обоснование определения местоположения границ образуемого земельного участка с учетом соблюдения требований к образуемым земельным участкам, в том числе требований к предельным (минимальным и (или) максимальным) размерам земельных участков.	21
8.2 Обоснование способа образования земельного участка.	22
8.3 Обоснование определения размеров образуемого земельного участка.	23
8.4 Обоснование определения границ публичного сервитута, подлежащего установлению в соответствии с законодательством РФ.	24

Основная часть проекта межевания территории.

Раздел 5 «Проект межевания территории. Графическая часть»

№ п/п	Наименование документа в составе графической части	Количество листов	Примечание
1	Чертеж межевания территории основной части	3	—

В соответствии с п. 34 постановления правительства РФ от 12.05.2017 г. №564 на чертеже (чертежах) межевания территории отображаются:

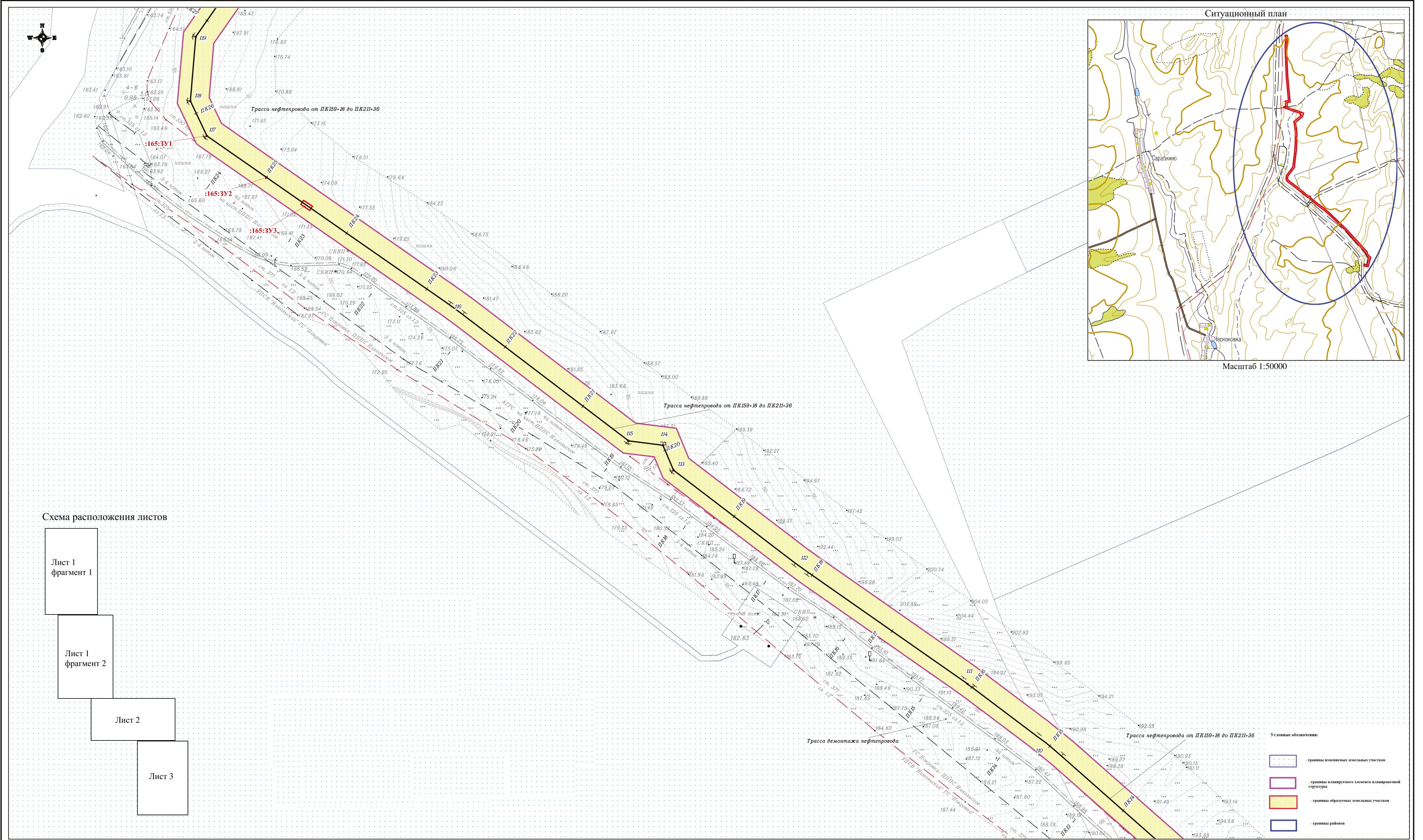
а) границы планируемых (в случае, если подготовка проекта межевания территории осуществляется в составе проекта планировки территории) и существующих элементов планировочной структуры;

б) красные линии, утвержденные в составе проекта планировки территории, или красные линии, устанавливаемые, изменяемые, отменяемые в соответствии с пунктом 2 части 2 статьи 43 Градостроительного кодекса Российской Федерации;

в) границы образуемых и (или) изменяемых земельных участков (далее - образуемые земельные участки), условные номера образуемых земельных участков, в том числе расположенных полностью или частично в границах зоны планируемого размещения линейного объекта, в отношении которых предполагаются их резервирование и (или) изъятие для государственных или муниципальных нужд;

г) линии отступа от красных линий в целях определения мест допустимого размещения зданий, строений, сооружений;

д) границы земельных участков, образование которых предусмотрено схемой расположения земельного участка или земельных участков на кадастровом плане территории, срок действия которой не истек.



Примечание:

1. Линии отступа от красных линий в целях определения мест допустимого размещения зданий, строений, сооружений отсутствуют;

2. Границы публичных сервитутов отсутствуют;

3. В соответствии с Федеральным законом от 02.08.2019 №283-ФЗ красные линии устанавливаются для территории общего пользования, красные линии в данном объекте не устанавливаются, так как отсутствуют территории общего пользования;

4. Настоящим проектом не предусматривается образование земельных участков, предполагаемых к изъятию для государственных и муниципальных нужд;

5. Существующие (ранее установленные) красные линии, подлежащие отмене красные линии в границах территории, в отношении которой осуществляется подготовка проекта межевания отсутствуют;

6. Границы земельных участков, образование которых предусмотрено схемой расположения земельного участка или земельных участков на кадастровом плане территории, срок действия которой не истек отсутствуют;

7. Границы образуемых и (или) изменяемых земельных участков, условные номера образуемых земельных участков, в том числе расположенных полностью или частично в границах зоны планируемого размещения линейного объекта, в отношении которых предполагается их резервирование и (или) изъятие для государственных или муниципальных нужд отсутствуют.

Заказчик : АО «Оренбургнефть»

Изм.	Лист	№ документа	Подпись	Дата
Разработал	Музалевская О.В.			
Нач.отдела	Явкина В.Б.			
Н.контроль				

Проект межевания территории для строительства объекта АО "Оренбургнефть": 8522П «Техническое перевооружение напорного нефтепровода «ЦППС Никольская – ГС Покровские 4 нитка» (ПК 159+18 – ПК 211+36) инв. №Х2_СОН-108158» на территории муниципальных образований Кинзельский сельсовет Красногвардейского района и Сорочинского городского округа Оренбургской области.

Проект межевания территории. Графическая часть

Чертеж межевания территории

Стадия	Лист	Листов
п	2	3

ООО «СамараниПнефть»

Формат А2

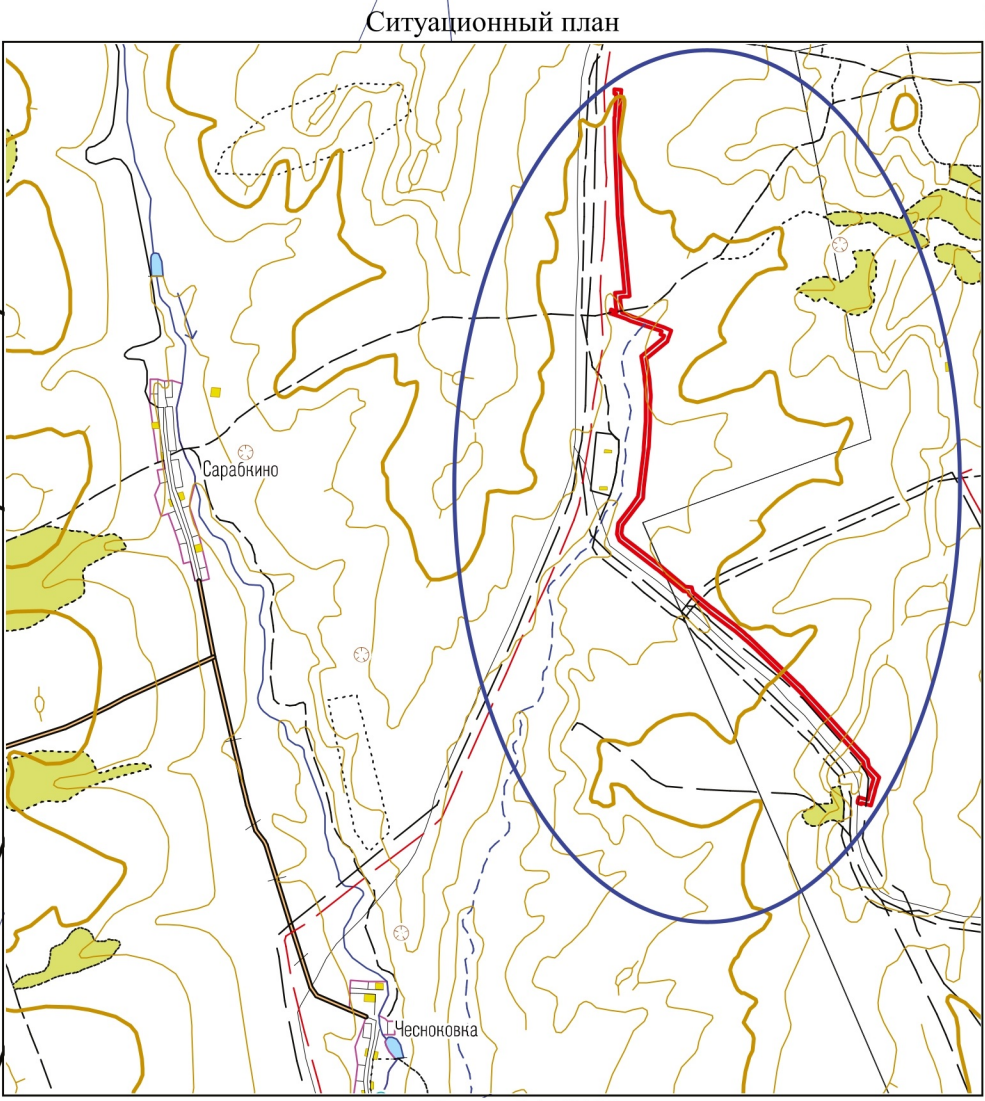
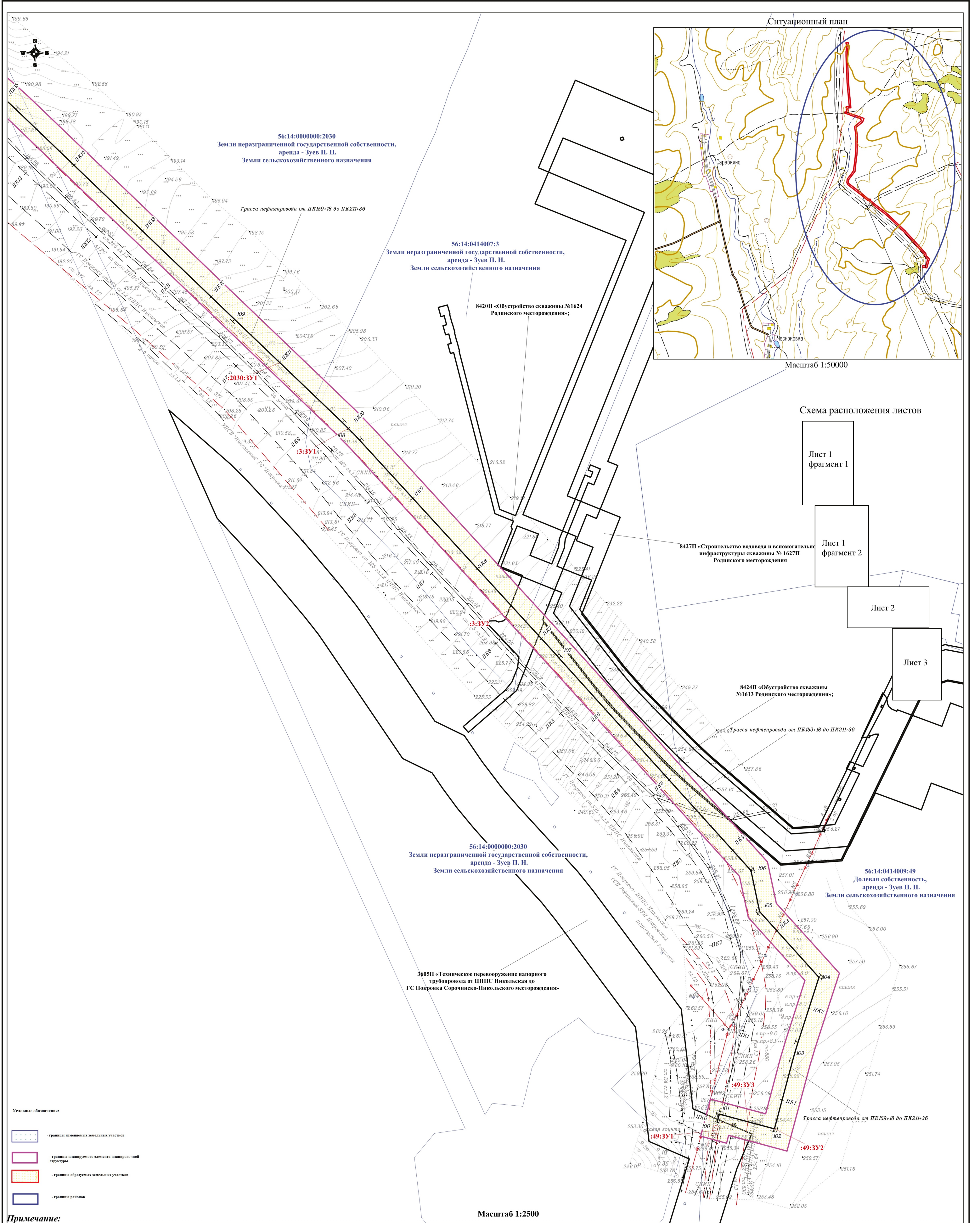
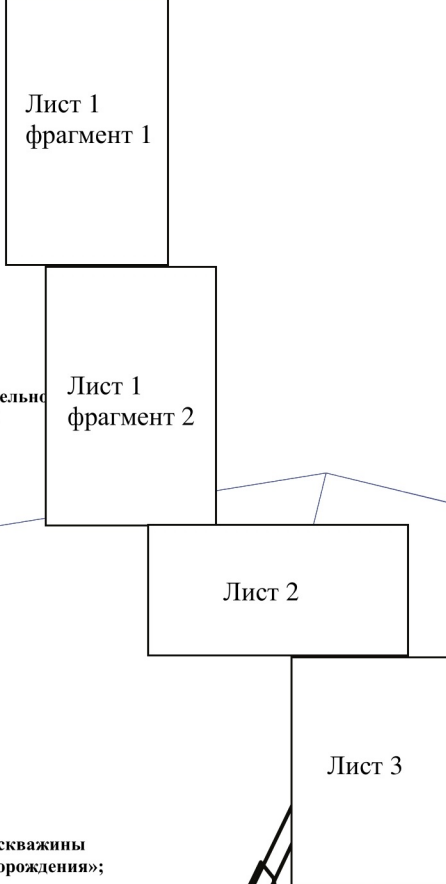




Схема расположения листов



- Условные обозначения:
- границы изъятых земельных участков
 - границы планируемого элемента планировочной структуры
 - границы образуемых земельных участков
 - границы районов

Примечание:

- Линии отступа от красных линий в целях определения мест допустимого размещения зданий, строений, сооружений отсутствуют;
- Границы публичных сервитутов отсутствуют;
- В соответствии с Федеральным законом от 02.08.2019 №283-ФЗ красные линии устанавливаются для территории общего пользования, красные линии в данном объекте не устанавливаются, так как отсутствуют территории общего пользования;
- Настоящим проектом не предусматривается образование земельных участков, предполагаемых к изъятию для государственных и муниципальных нужд;
- Существующие (ранее установленные) красные линии, подлежащие отмене красные линии в границах территории, в отношении которой осуществляется подготовка проекта межевания отсутствуют;
- Границы земельных участков, образование которых предусмотрено схемой расположения земельного участка или земельных участков на кадастровом плане территории, срок действия которой не истек отсутствуют;
- Границы образуемых и (или) изменяемых земельных участков, условные номера образуемых земельных участков, в том числе расположенных полностью или частично в границах зоны планируемого размещения линейного объекта, в отношении которых предполагается их резервирование и (или) изъятие для государственных или муниципальных нужд отсутствуют.

Заказчик : АО «Оренбургнефть»					Проект межевания территории для строительства объекта АО "Оренбургнефть": 8522П «Техническое перевооружение напорного нефтепровода «ЦППС Никольская - ГС Покровские 4 нитки» (ПК 159+18 - ПК 211+36) инв. №Х2_СОН-108158» на территории муниципальных образований Кинзельский сельсовет Красногвардейского района и Сорочинского городского округа Оренбургской области.				
Изм.	Лист	№ документ	Подпись	Дата	Проект межевания территории. Графическая часть	Стадия	Лист	Листов	
Разработал		Музалевская О.В.				п	3	3	
Нач.отдела		Явкина В.В.							
Н.контроль					Чертеж межевания территории	ООО «СамараниПИнефть»			

Раздел 6 «Проект межевания территории. Текстовая часть»

6.1 Перечень и сведения о площади образуемых земельных участков, в том числе возможные способы их образования

Разработка проекта межевания предусмотрена с учетом фактически сложившихся на проектируемой территории имущественных комплексов объектов недвижимости и обеспечения условий эксплуатации объектов, с учетом сохранения ранее образованных земельных участков, зарегистрированных в ГКН.

Территория, на которую разрабатывается проект межевания, расположена в границах муниципальных образований Кинзельский сельсовет Красногвардейского района и Сорочинский городской округ Оренбургской области.

Данные земельные участка являются:

- Долевая собственность;
- земли неразграниченной госсобственности;
- собственность физических лиц.

Общая площадь отводимых земель:

- **Общая площадь постоянных отводов — 261,0 м²**
- **Общая площадь временных отводов — 281366,0 м²**
- **Всего — 281627,0 м²**

В настоящем проекте межевания образование земельных участков, относящихся к территориям общего пользования, не предусмотрено.

Образование земельных участков к определенной категории земель, не предусмотрено.

Необходимость перевода земельного участка из состава земель одной категории

в другую, не предусмотрено

Площади образуемых земельных участков, в том числе возможные способы их образования приведены в Таблице 6.1

Таблица 6.1 - Перечень образуемых земельных участков

Кинзельский сельсовет Красногвардейского района (2 зона)

№	Кадастровый квартал	Номера характерных точек образуемых ЗУ (таблица 6.3)	Кадастровый номер ЗУ	Условный номер образуемых ЗУ	Способ образования ЗУ	Сведения об отнесении (не отнесении) образуемых земельных участков к территории и общего пользования	Целевое назначение лесов, вид (виды) разрешенного использования лесного участка, количественные и качественные характеристики и лесного участка, сведения о нахождении лесного участка в границах особо защитных участков лесов (в случае, если подготовка проекта межевания территории осуществляется в целях определения местоположения границ образуемых и (или) изменяемых лесных участков)	Условные номера образуемых земельных участков, кадастровые номера или иные ранее присвоенные государственные учетные номера существующих земельных участков, в отношении которых предполагаются их резервирования и (или) изъятие для государственных или муниципальных нужд, их адреса или местоположения, перечень и адреса расположенных на таких земельных участках объектов недвижимого имущества (при наличии сведений о них в Едином государственном реестре недвижимости)	Перечень кадастровых номеров существующих земельных участков, на которых линейный объект может быть размещен на условиях сервитута, публичного сервитута, их адреса или описание местоположения, перечень и адреса расположенных на таких земельных участках объектов недвижимого имущества (при наличии сведений о них в Едином государственном реестре недвижимости)	Сведения об отнесении образуемого земельного участка к определенной категории земель (в том числе в случае, если земельный участок в связи с размещением линейного объекта подлежит отнесению к определенной категории земель в силу закона без необходимости принятия решения о переводе земельного участка из состава земель этой категории в другую) или сведения о необходимости перевода земельного участка из состава земель одной категории в другую	Наименование сооружения	Категория земель	Вид разрешенного использования исходного земельного участка	Вид разрешенного использования образуемого земельного участка	Правообладатель. Вид права	Площадь кв.м.
---	---------------------	--	----------------------	------------------------------	-----------------------	--	---	---	--	---	-------------------------	------------------	---	---	----------------------------	---------------

Раздел 6 «Проект межевания территории. Текстовая часть»																
1	56:14:0414009	342-353	56:14:0414009:49	:49:3У3	Раздел земельного участка	-	-	-	-	-	Земельный участок под стойкой КИП	Земли сельскохозяйственного назначения	для сельскохозяйственного использования	Недропользование	Долевая собственность, аренда - Зуев П. Н.	3
2	56:14:0000000	354-361	56:14:0000000:2030	:2030:3У1	Раздел земельного участка	-	-	-	-	-	Земельный участок под стойкой КИП	Земли сельскохозяйственного назначения	1.7	Недропользование	Земли неразграниченной государственной собственности, - аренда - Зуев П. Н.	2
3	56:14:0414009	362-365	56:14:0414009:49	:49:3У1	Раздел земельного участка	-	-	-	-	-	Земельный участок под узел отключающей арматуры	Земли сельскохозяйственного назначения	для сельскохозяйственного использования	Недропользование	Долевая собственность, аренда - Зуев П. Н.	55
4	56:14:0414007	377-380	56:14:0414007:3	:3:3У2	Раздел земельного участка	-	-	-	-	-	Земельный участок под стойкой КИП	Земли сельскохозяйственного назначения	1.2	Недропользование	Земли неразграниченной государственной собственности, аренда - Зуев П. Н.	1
5	56:14:0414007	381-384	56:14:0414007:3	:3:3У1	Раздел земельного участка	-	-	-	-	-	Земельный участок под опознавательным знаком	Земли сельскохозяйственного назначения	1.2	Недропользование	Земли неразграниченной государственной собственности, аренда - Зуев П. Н.	1
6	56:14:0414009	385-400	56:14:0414009:49	:49:3У2	Раздел земельного участка	-	-	-	-	-	Земельный участок под опознавательным знаком	Земли сельскохозяйственного назначения	для сельскохозяйственного использования	Недропользование	Долевая собственность, аренда - Зуев П. Н.	4

Сорочинский городской округ (1 зона)

№	Кадастровый квартал	Номера характерных точек образуемых ЗУ(таблица 6.3)	Кадастровый номер ЗУ	Условный номер образуемых ЗУ	Способ образования ЗУ	Сведения об отнесении (не отнесении) образуемых земельных участков	Целевое назначение лесов, вид (виды) разрешенного использования лесного участка, количественные и качественные	Условные номера образуемых земельных участков, кадастровые номера или иные ранее присвоенные государственные	Перечень кадастровых номеров существующих земельных участков, на которых линейный объект может быть размещен на условиях	Сведения об отнесении образуемого земельного участка к определенной категории земель (в том числе в случае,	Наименование сооружения	Категория земель	Вид разрешенного использования исходного земельного участка	Вид разрешенного использования образуемого земельного участка	Правообладатель. Вид права	Площадь кв.м.
---	---------------------	---	----------------------	------------------------------	-----------------------	--	--	--	--	---	-------------------------	------------------	---	---	----------------------------	---------------

						террито рии общего пользов ания	характеристик и лесного участка, сведения о нахождении лесного участка в границах особо защитных участков лесов (в случае, если подготовка проекта межевания территории осуществляется в целях определения местоположе ния границ образуемых и (или) изменяемых лесных участков)	учетные номера существующих земельных участков, в отношении которых предполагаютс я их резервирован ие и (или) изъятие для государственн ых или муниципальн ых нужд, их адреса или описание местоположен ия, перечень и адреса расположенны х на таких земельных участках объектов недвижимого имущества (при наличии сведений о них в Едином государственн ом реестре недвижимости)	сервитута, публичного сервитута, их адреса или описание местоположен ия, перечень и адреса расположенны х на таких земельных участках объектов недвижимого имущества (при наличии сведений о них в Едином государственн ом реестре недвижимости)	если земельный участок в связи с размещением линейного объекта подлежит отнесению к определенно й категории земель в силу закона без необходимо сти принятия решения о переводе земельного участка из состава земель этой категории в другую) или сведения о необходимо сти перевода земельного участка из состава земель одной категории в другую						
7	56:30:12110 01	1-52	56:30:1211001: 41	:41:3У5	Раздел земельного участка	-	-	-	-	-	Земельный участок под стойкой КИП	Земли сельскохозяйственн ого назначения	Для сельскохозяйственн ого производства	Недропользован ие	Долевая собственность, аренда - Иванов В. А.	13
8	56:30:00000 00	53-60	56:30:0000000: 165	:165:3У2	Раздел земельного участка	-	-	-	-	-	Земельный участок под стойкой КИП	Земли сельскохозяйственн ого назначения	для сельскохозяйственн ого производства	Недропользован ие	Долевая собственность, аренда - Митин А. А.	2
9	56:30:12110 01	61-64	56:30:1211001: 42	:42:3У1	Раздел земельного участка	-	-	-	-	-	Земельный участок под стойкой КИП	Земли сельскохозяйственн ого назначения	для сельскохозяйственн ого производства	Недропользован ие	Собственность - Панин С. Ю.	1
10	56:30:12110 01	65-68	56:30:1211001: 41	:41:3У1	Раздел земельного	-	-	-	-	-	Земельный участок под узел	Земли сельскохозяйственн	Для сельскохозяйственн	Недропользован ие	Долевая собственность, аренда -	55

					участка						отключающей арматуры	ого назначения	ого производства		Иванов В. А.	
1 1	56:30:12110 01	75-94	56:30:1211001: 41	:41:3У2	Раздел земельного участка	-	-	-	-	-	Земельный участок под опознавательн ым знаком	Земли сельскохозяйственн ого назначения	Для сельскохозяйственн ого производства	Недропользован ие	Долевая собственность, аренда - Иванов В. А.	5
1 2	56:30:00000 00	95-122	56:30:0000000: 165	:165:3У1	Раздел земельного участка	-	-	-	-	-	Земельный участок под опознавательн ым знаком	Земли сельскохозяйственн ого назначения	для сельскохозяйственн ого производства	Недропользован ие	Долевая собственность, аренда - Митин А. А.	7
1 3	56:30:12110 01	138-141	56:30:1211001: 41	:41:3У3	Раздел земельного участка	-	-	-	-	-	Земельный участок под узел отключающей арматуры	Земли сельскохозяйственн ого назначения	Для сельскохозяйственн ого производства	Недропользован ие	Долевая собственность, аренда - Иванов В. А.	55
1 4	56:30:00000 00	142-145	56:30:0000000: 165	:165:3У3	Раздел земельного участка	-	-	-	-	-	Земельный участок под узел отключающей арматуры	Земли сельскохозяйственн ого назначения	Для сельскохозяйственн ого производства	Недропользован ие	Долевая собственность, аренда - Митин А. А.	55
1 5	56:30:12110 01	331-334		:3У3	Образование ЗУ из земель, находящихся в государственно й или муниципальной собственности	-	-	-	-	-	Земельный участок под стойкой КИП	Земли сельскохозяйственн ого назначения	Для сельскохозяйственн ого производства	Недропользован ие	Земли неразграничен ной государственно й собственности	1
1 6	56:30:12110 01	334-347	56:30:1211001: 274	:274:3У1	Раздел земельного участка	-	-	-	-	-	Земельный участок под стойкой КИП	Земли сельскохозяйственн ого назначения	Для сельскохозяйственн ого производства	Недропользован ие	Долевая собственность, аренда - Иванов В.А.	1

Итого: 281627,0 кв. м

Временный отвод- 281366,0 кв. м

Постоянный отвод- 261,0 кв. м

6.2 Сведения о границах территории, применительно к которой осуществляется подготовка проекта межевания территории, содержащие перечень координат характерных точек таких границ в системе координат, используемой для ведения ЕГРН

В соответствии со статьей 11.3. Земельного кодекса РФ образование земельных участков из земель или земельных участков, находящихся в государственной или муниципальной собственности, осуществляется в соответствии с проектом межевания территории, утвержденным в соответствии с Градостроительным кодексом Российской Федерации.

Использование земельных участков сельскохозяйственного назначения, предоставляемых на период строительства линейных сооружений (линий электропередачи, газопровода), осуществляется при наличии утвержденного проекта рекультивации земель для нужд сельского хозяйства без перевода земель сельскохозяйственного назначения в земли иных категорий. Строительство проектируемых площадных сооружений потребует отвода земель из временного пользования в долгосрочное пользование с переводом земельного участка из одной категории в другую (земли промышленности).

Категория отводимых земельных участков под проектируемые объекты – земли промышленности, энергетики, транспорта, связи, радиовещания, телевидения, информатики, земли для обеспечения космической деятельности, земли обороны, безопасности и земли иного специального назначения.

Настоящий проект межевания территории наряду с проектом планировки территории входит в состав документации по планировке территории.

На арендованных землях нет зданий и сооружений, которые необходимо сносить или переносить в другое место.

Граница территории, в отношении которой осуществляется подготовка проекта межевания территории, предусматривающего размещение одного или нескольких линейных объектов осуществляется, по внешним границам земельных участков, подлежащих образованию, в связи со строительством этих линейных объектов, в границах МО Кинзельский сельсовет Красногвардейского района и Сорочинского городского округа Оренбургской области

Координаты характерных точек границ территории, применительно к которой осуществляется подготовка проекта межевания, определяются в соответствии с требованиями к точности определения координат характерных точек границ, установленных в соответствии с Градостроительным кодексом Российской Федерации

для территориальных зон. Приведены в таблице 6.2

Таблица 6.2 - Координаты характерных точек границы территории, применительно к которой утверждается проект межевания.

Система координат: МСК субъект 56 зона 1 (Сорочинский городской округ)		
№№ пунктов	X	Y
1	534251,06	1370300,14
2	534330,98	1370256,96
3	534341,21	1370244,41
4	534360,17	1370219,19
5	534391,05	1370178,12
6	534399,47	1370166,50
7	534509,48	1370009,24
8	534518,74	1369996,55
9	534610,94	1369875,60
10	534641,74	1369862,91
11	534647,13	1369821,34
12	534773,49	1369655,56
13	534783,98	1369641,16
14	534954,07	1369396,99
15	534980,54	1369384,57
16	535036,04	1369389,29
17	535142,92	1369463,74
18	535219,54	1369515,83
19	535287,60	1369520,77
20	535537,31	1369538,89
21	535559,06	1369539,89
22	535729,25	1369543,27
23	535751,02	1369543,13
24	535845,66	1369540,06
25	535886,83	1369538,72
26	535893,66	1369538,50
27	535907,02	1369538,07
28	535950,04	1369534,44
29	536015,28	1369525,54
30	536037,77	1369521,85
31	536091,07	1369511,59
32	536147,10	1369500,07
33	536265,95	1369633,74
34	536293,78	1369642,89
35	536293,39	1369644,06
36	536340,84	1369659,84
37	536357,93	1369608,46
38	536422,93	1369393,90
39	536425,48	1369386,22
40	536436,88	1369351,93
41	536445,72	1369325,34
42	536457,57	1369322,90
43	536463,54	1369321,67
44	536475,64	1369319,18
45	536502,08	1369314,70
46	536546,27	1369308,79
47	536549,67	1369334,08
48	536553,92	1369365,82
49	536555,01	1369373,96
50	537095,80	1369301,18
51	537114,39	1369299,15
52	537418,51	1369273,36
53	537640,53	1369256,60

54	537667,98	1369255,51
55	537743,99	1369255,22
56	537747,68	1369255,28
57	537754,73	1369255,39
58	537758,90	1369255,45
59	537920,02	1369260,98
60	537923,61	1369215,36
61	537893,79	1369214,23
62	537893,47	1369220,14
63	537893,04	1369228,13
64	537759,88	1369223,47
65	537744,02	1369223,22
66	537743,98	1369223,22
67	537734,26	1369223,26
68	537726,97	1369223,28
69	537667,74	1369223,51
70	537638,39	1369224,67
71	537415,93	1369241,47
72	537111,61	1369267,27
73	537091,73	1369269,44
74	536582,43	1369337,72
75	536581,31	1369329,25
76	536573,86	1369273,00
77	536497,73	1369283,00
78	536469,45	1369287,79
79	536457,71	1369290,20
80	536451,78	1369291,42
81	536448,34	1369292,13
82	536450,63	1369285,21
83	536454,56	1369273,30
84	536461,09	1369253,58
85	536444,40	1369248,06
86	536438,30	1369246,04
87	536437,69	1369247,89
88	536421,22	1369297,71
89	536401,40	1369357,32
90	536392,98	1369382,65
91	536329,85	1369592,96
92	536312,33	1369587,13
93	536303,86	1369612,60
94	536284,04	1369606,02
95	536158,82	1369465,02
96	536084,72	1369480,22
97	536031,79	1369490,42
98	536010,90	1369493,85
99	535945,83	1369502,72
100	535910,23	1369505,72
101	535905,87	1369506,09
102	535903,28	1369506,17
103	535855,47	1369507,72
104	535750,04	1369511,15
105	535729,66	1369511,27
106	535559,75	1369507,89
107	535539,40	1369506,95
108	535261,71	1369486,85
109	535230,69	1369484,61
110	535161,07	1369437,38
111	535047,43	1369358,16
112	534974,75	1369351,96
113	534932,89	1369371,59
114	534757,75	1369622,83

115	534747,93	1369636,31
116	534616,55	1369808,65
117	534612,43	1369840,29
118	534590,64	1369849,40
119	534493,25	1369977,20
120	534493,20	1369977,27
121	534483,34	1369990,77
122	534483,29	1369990,84
123	534373,27	1370148,13
124	534365,45	1370158,92
125	534315,69	1370225,11
126	534296,30	1370248,89
127	534292,55	1370253,14
1	534251,06	1370300,14
Система координат: МСК субъект 56 зона 2 (Кинзельский сельсовет Красногвардейского района)		
№№ пунктов	X	Y
128	534694,11	2168400,70
129	534767,59	2168334,49
130	534811,21	2168325,08
131	534912,35	2168233,77
133	535039,19	2168119,27
134	535083,30	2168078,84
135	535267,32	2167910,27
136	535286,80	2167891,21
137	535318,31	2167858,41
138	535616,08	2167548,09
139	535627,08	2167535,69
140	535545,41	2167575,50
141	535286,57	2167845,23
142	535263,75	2167869,03
143	535245,66	2167886,72
144	535049,25	2168066,64
145	535017,68	2168095,56
146	534841,63	2168254,51
147	534795,97	2168295,69
148	534752,80	2168304,91
149	534686,53	2168364,58
150	534625,42	2168344,82
151	534604,80	2168338,74
152	534546,33	2168323,16
153	534553,59	2168296,14
154	534561,84	2168265,27
155	534537,09	2168258,69
156	534522,73	2168254,86
157	534521,91	2168257,89
158	534515,47	2168282,06
159	534523,61	2168284,24
160	534507,22	2168345,71
161	534596,49	2168369,65
162	534615,74	2168375,33
128	534694,11	2168400,70
128	534694,11	2168400,70

6.3 Вид разрешенного использования образуемых земельных участков в соответствии с проектом планировки территории.

Вид разрешенного использования образуемых земельных участков устанавливается в соответствии с Приказом Федеральной службы регистрации, кадастра и картографии от 10 ноября 2020 года №П/0412 «Об утверждении классификатора видов разрешенного использования земельных участков».

В соответствии с письмом Минэкономразвития № Д23и-3029 от 30.06.2015г. «О применении классификатора видов разрешенного использования земельных участков», установление вида разрешенного использования зависит от вида территориальной зоны, принадлежности земельного участка к определенной категории земель и земельной политики органа местного самоуправления.

Настоящим проектом межевания территории для земельных участков, образуемых из земель неразграниченной государственной собственности предлагается установить вид разрешенного использования «сельскохозяйственное использование» – в соответствии с зонированием, предусмотренным документами территориального планирования муниципального образования, на территории которого размещается проектируемый объект.

Для всех остальных образуемых участков (частей) вид разрешенного использования определяется в соответствии с разрешенным использованием исходных земельных участков (п.3 ст.11.2 Земельного кодекса).

По территориальному планированию объект планируется разместить в следующей функциональной зоне: сельскохозяйственное использование, совмещенная с зоной производственного использования.

Информация о видах разрешенного использования образуемых участков указана в Таблице 6.3

Таблица 6.3. – Перечень координат характерных точек образуемых земельных участков

Кинзельский сельсовет Красногвардейского района (2 зона)

№ 1				
Кадастровый квартал:		56:14:0414009		
Кадастровый номер:		56:14:0414009:49		
Образуемый ЗУ:		:49:ЗУ3		
Площадь кв.м.:		3		
Правообладатель. Вид права:		Долевая собственность, аренда - Зуев П. Н.		
Разрешенное использование:		Недропользование		
Назначение (сооружение):		Земельный участок под стойкой КИП		
№ точки	Дирекционный	Расстояние,	Координаты	
(сквозной)	угол	м	X	Y
342	255°49'40"	1,02	534538,19	2168305,21
343	163°53'55"	1,01	534537,20	2168304,96

344	75°17'6"	1,02	534537,48	2168303,99
345	343°44'23"	1	534538,47	2168304,25
342	255°49'40"	1,02	534538,19	2168305,21
346	255°17'6"	1,02	534541,82	2168291,67
347	163°53'55"	1,01	534540,83	2168291,41
348	73°48'39"	0,97	534541,11	2168290,44
349	347°5'33"	0,98	534542,04	2168290,71
346	255°17'6"	1,02	534541,82	2168291,67
350	255°17'6"	1,02	534545,78	2168276,76
351	163°44'23"	1	534544,79	2168276,50
352	75°49'40"	1,02	534545,07	2168275,54
353	343°53'55"	1,01	534546,06	2168275,79
350	255°17'6"	1,02	534545,78	2168276,76
№ 2				
Кадастровый квартал:			56:14:0000000	
Кадастровый номер:			56:14:0000000:2030	
Образуемый ЗУ:			:2030:ЗУ1	
Площадь кв.м.:			2	
Правообладатель. Вид права:			Земли неразграниченной государственной собственности, аренда - Зуев П. Н.	
Разрешенное использование:			Недропользование	
Назначение (сооружение):			Земельный участок под стойкой КИП	
№ точки	Дирекционный	Расстояние,	Координаты	
(сквозной)	угол	м	X	Y
354	221°43'46"	0,99	534897,34	2168222,36
355	131°26'54"	1,03	534896,68	2168221,62
356	41°43'46"	0,99	534897,45	2168220,94
357	311°26'54"	1,03	534898,11	2168221,68
354	221°43'46"	0,99	534897,34	2168222,36
358	221°43'46"	0,99	535335,91	2167813,08
359	132°56'24"	0,98	535335,25	2167812,34
360	44°12'15"	1,02	535335,97	2167811,67
361	311°26'54"	1,03	535336,68	2167812,40
358	221°43'46"	0,99	535335,91	2167813,08
№ 3				
Кадастровый квартал:			56:14:0414009	
Кадастровый номер:			56:14:0414009:49	
Образуемый ЗУ:			:49:ЗУ1	
Площадь кв.м.:			55	
Правообладатель. Вид права:			Долевая собственность, аренда - Зуев П. Н.	
Разрешенное использование:			Недропользование	
Назначение (сооружение):			Земельный участок под узел отключающей арматуры	
№ точки	Дирекционный	Расстояние,	Координаты	
(сквозной)	угол	м	X	Y
362	76°28'48"	11,04	534523,89	2168266,10
363	346°34'32"	5	534534,62	2168268,68
364	256°25'3"	11,03	534533,46	2168273,54
365	166°39'39"	4,98	534522,74	2168270,95
362	76°28'48"	11,04	534523,89	2168266,10
№ 4				
Кадастровый квартал:			56:14:0414007	
Кадастровый номер:			56:14:0414007:3	
Образуемый ЗУ:			:3:ЗУ2	
Площадь кв.м.:			1	
Правообладатель. Вид права:			Земли неразграниченной государственной собственности, аренда - Зуев П. Н.	
Разрешенное использование:			Недропользование	
Назначение (сооружение):			Земельный участок под стойкой КИП	
№ точки	Дирекционный	Расстояние,	Координаты	
(сквозной)	угол	м	X	Y

377	221°43'46"	0,99	535077,63	2168058,93
378	132°56'24"	0,98	535076,97	2168058,19
379	42°7'1"	0,98	535077,69	2168057,52
380	313°21'48"	0,99	535078,35	2168058,25
377	221°43'46"	0,99	535077,63	2168058,93
№ 5				
Кадастровый квартал:			56:14:0414007	
Кадастровый номер:			56:14:0414007:3	
Образуемый ЗУ:			:3:ЗУ1	
Площадь кв.м.:			1	
Правообладатель. Вид права:			Земли неразграниченной государственной собственности, аренда - Зуев П. Н.	
Разрешенное использование:			Недропользование	
Назначение (сооружение):			Земельный участок под опознавательным знаком	
№ точки (сквозной)	Дирекционный угол	Расстояние, м	Координаты	
			X	Y
381	222°30'38"	0,98	535266,67	2167885,28
382	131°51'49"	1,03	535266,01	2167884,56
383	41°43'46"	0,99	535266,78	2167883,87
384	311°1'39"	1,02	535267,44	2167884,61
381	222°30'38"	0,98	535266,67	2167885,28
№ 6				
Кадастровый квартал:			56:14:0414009	
Кадастровый номер:			56:14:0414009:49	
Образуемый ЗУ:			:49:ЗУ2	
Площадь кв.м.:			4	
Правообладатель. Вид права:			Долевая собственность, аренда - Зуев П. Н.	
Разрешенное использование:			Недропользование	
Назначение (сооружение):			Земельный участок под опознавательным знаком	
№ точки (сквозной)	Дирекционный угол	Расстояние, м	Координаты	
			X	Y
385	256°22'23"	1,02	534530,93	2168332,85
386	164°3'17"	1,02	534529,94	2168332,61
387	75°31'47"	0,96	534530,22	2168331,63
388	347°20'51"	1	534531,15	2168331,87
385	256°22'23"	1,02	534530,93	2168332,85
389	189°44'37"	1	534801,59	2168308,29
390	100°18'17"	1,01	534801,42	2168307,30
391	9°50'28"	0,99	534802,41	2168307,12
392	280°51'51"	1,01	534802,58	2168308,10
389	189°44'37"	1	534801,59	2168308,29
393	192°39'9"	1	534758,30	2168317,52
394	100°51'51"	1,01	534758,08	2168316,54
395	12°39'9"	1	534759,07	2168316,35
396	280°51'51"	1,01	534759,29	2168317,33
393	192°39'9"	1	534758,30	2168317,52
397	254°44'42"	1,03	534689,94	2168379,82
398	164°17'29"	1	534688,95	2168379,55
399	74°32'20"	0,98	534689,22	2168378,59
400	347°13'17"	0,99	534690,16	2168378,85
397	254°44'42"	1,03	534689,94	2168379,82

Сорочинский городской округ (1 зона)

№ 7				
Кадастровый квартал:			56:30:1211001	
Кадастровый номер:			56:30:1211001:41	
Образуемый ЗУ:			:41:ЗУ5	
Площадь кв.м.:			13	
Правообладатель. Вид права:			Долевая собственность, аренда - Иванов В. А.	

Разрешенное использование:			Недропользование	
Назначение (сооружение):			Земельный участок под стойкой КИП	
№ точки	Дирекционный	Расстояние,	Координаты	
(сквозной)	угол	м	X	Y
1	188°2'57"	1	537657,49	1369237,19
2	98°36'56"	1	537657,35	1369236,20
3	8°2'57"	1	537658,34	1369236,05
4	278°36'56"	1	537658,48	1369237,04
1	188°2'57"	1	537657,49	1369237,19
5	268°16'54"	1	537904,63	1369241,96
6	177°42'34"	1	537903,63	1369241,93
7	87°42'34"	1	537903,67	1369240,93
8	357°41'11"	0,99	537904,67	1369240,97
5	268°16'54"	1	537904,63	1369241,96
9	188°36'56"	1	537456,37	1369251,93
10	98°36'56"	1	537456,22	1369250,94
11	8°36'56"	1	537457,21	1369250,79
12	278°36'56"	1	537457,36	1369251,78
9	188°36'56"	1	537456,37	1369251,93
13	188°36'56"	1	536550,55	1369289,55
14	98°36'56"	1	536550,40	1369288,56
15	8°36'56"	1	536551,39	1369288,41
16	278°36'56"	1	536551,54	1369289,40
13	188°36'56"	1	536550,55	1369289,55
17	188°36'56"	1	537008,43	1369294,26
18	98°36'56"	1	537008,28	1369293,27
19	8°36'56"	1	537009,27	1369293,12
20	278°36'56"	1	537009,42	1369294,11
17	188°36'56"	1	537008,43	1369294,26
21	188°36'56"	1	537676,23	1369237,04
22	98°36'56"	1	537676,08	1369236,05
23	8°36'56"	1	537677,07	1369235,90
24	278°36'56"	1	537677,22	1369236,89
21	188°36'56"	1	537676,23	1369237,04
25	188°36'56"	1	536567,76	1369329,90
26	98°36'56"	1	536567,61	1369328,91
27	8°2'57"	1	536568,60	1369328,76
28	278°42'8"	0,99	536568,74	1369329,75
25	188°36'56"	1	536567,76	1369329,90
29	254°17'29"	1	536414,50	1369360,65
30	164°17'29"	1	536413,54	1369360,38
31	74°17'29"	1	536413,81	1369359,42
32	344°17'29"	1	536414,77	1369359,69
29	254°17'29"	1	536414,50	1369360,65
33	254°17'29"	1	536405,90	1369386,49
34	164°17'29"	1	536404,94	1369386,22
35	74°17'29"	1	536405,21	1369385,26
36	344°17'29"	1	536406,17	1369385,53
33	254°17'29"	1	536405,90	1369386,49
37	254°17'29"	1	536326,26	1369626,40
38	164°17'29"	1	536325,30	1369626,13
39	74°17'29"	1	536325,57	1369625,17
40	344°17'29"	1	536326,53	1369625,44
37	254°17'29"	1	536326,26	1369626,40

41	254°17'29"	1	536335,59	1369598,16
42	164°17'29"	1	536334,63	1369597,89
43	74°17'29"	1	536334,90	1369596,93
44	344°17'29"	1	536335,86	1369597,20
41	254°17'29"	1	536335,59	1369598,16
45	254°17'29"	1	536428,30	1369319,10
46	164°17'29"	1	536427,34	1369318,83
47	74°17'29"	1	536427,61	1369317,87
48	344°17'29"	1	536428,57	1369318,14
45	254°17'29"	1	536428,30	1369319,10
49	220°54'52"	0,99	536153,87	1369480,00
50	131°20'52"	1	536153,22	1369479,25
51	40°58'18"	1,01	536153,97	1369478,59
52	310°32'21"	1	536154,63	1369479,35
49	220°54'52"	0,99	536153,87	1369480,00
№ 8				
Кадастровый квартал:			56:30:0000000	
Кадастровый номер:			56:30:0000000:165	
Образуемый ЗУ:			:165:ЗУ2	
Площадь кв.м.:			2	
Правообладатель. Вид права:			Долевая собственность, аренда - Митин А. А.	
Разрешенное использование:			Недропользование	
Назначение (сооружение):			Земельный участок под стойкой КИП	
№ точки (сквозной)	Дирекционный угол	Расстояние, м	Координаты X Y	
53	225°24'23"	1	534379,89	1370161,92
54	135°0'0"	1	534379,18	1370161,22
55	45°0'0"	1	534379,89	1370160,51
56	314°35'37"	1	534380,60	1370161,22
53	225°24'23"	1	534379,89	1370161,92
57	234°43'39"	1	534898,85	1369443,85
58	144°43'39"	1	534898,03	1369443,27
59	54°43'39"	1	534898,61	1369442,45
60	324°43'39"	1	534899,43	1369443,03
57	234°43'39"	1	534898,85	1369443,85
№ 9				
Кадастровый квартал:			56:30:1211001	
Кадастровый номер:			56:30:1211001:42	
Образуемый ЗУ:			:42:ЗУ1	
Площадь кв.м.:			1	
Правообладатель. Вид права:			Собственность - Панин С. Ю.	
Разрешенное использование:			Недропользование	
Назначение (сооружение):			Земельный участок под стойкой КИП	
№ точки (сквозной)	Дирекционный угол	Расстояние, м	Координаты X Y	
61	267°8'15"	1	535876,16	1369520,60
62	177°8'15"	1	535875,16	1369520,55
63	87°8'15"	1	535875,21	1369519,55
64	357°8'15"	1	535876,21	1369519,60
61	267°8'15"	1	535876,16	1369520,60
№ 10				
Кадастровый квартал:			56:30:1211001	
Кадастровый номер:			56:30:1211001:41	
Образуемый ЗУ:			:41:ЗУ1	
Площадь кв.м.:			55	
Правообладатель. Вид права:			Долевая собственность, аренда - Иванов В. А.	
Разрешенное использование:			Недропользование	
Назначение (сооружение):			Земельный участок под узел отключающей арматуры	
№ точки	Дирекционный	Расстояние,	Координаты	

(сквозной)	угол	м	X	Y
65	86°36'44"	11	537904,97	1369230,97
66	356°33'34"	5	537915,95	1369231,62
67	266°36'44"	11	537915,65	1369236,61
68	176°33'34"	5	537904,67	1369235,96
65	86°36'44"	11	537904,97	1369230,97
№ 11				
Кадастровый квартал:			56:30:1211001	
Кадастровый номер:			56:30:1211001:41	
Образуемый ЗУ:			:41:ЗУ2	
Площадь кв.м.:			5	
Правообладатель. Вид права:			Долевая собственность, аренда - Иванов В. А.	
Разрешенное использование:			Недропользование	
Назначение (сооружение):			Земельный участок под опознавательным знаком	
№ точки	Дирекционный	Расстояние,	Координаты	
(сквозной)	угол	м	X	Y
75	254°17'29"	1	536431,60	1369309,56
76	164°17'29"	1	536430,64	1369309,29
77	74°17'29"	1	536430,91	1369308,33
78	344°17'29"	1	536431,87	1369308,60
75	254°17'29"	1	536431,60	1369309,56
79	188°36'56"	1	536571,04	1369352,83
80	98°36'56"	1	536570,89	1369351,84
81	8°36'56"	1	536571,88	1369351,69
82	278°36'56"	1	536572,03	1369352,68
79	188°36'56"	1	536571,04	1369352,83
83	221°20'52"	1	536276,51	1369617,87
84	130°58'18"	1,01	536275,85	1369617,12
85	40°58'18"	1,01	536276,61	1369616,46
86	310°32'21"	1	536277,27	1369617,22
83	221°20'52"	1	536276,51	1369617,87
87	254°17'29"	1	536323,75	1369633,30
88	164°17'29"	1	536322,79	1369633,03
89	74°17'29"	1	536323,06	1369632,07
90	344°17'29"	1	536324,02	1369632,34
87	254°17'29"	1	536323,75	1369633,30
91	188°2'57"	1	536562,08	1369288,18
92	98°42'8"	0,99	536561,94	1369287,19
93	8°36'56"	1	536562,92	1369287,04
94	278°36'56"	1	536563,07	1369288,03
91	188°2'57"	1	536562,08	1369288,18
№ 12				
Кадастровый квартал:			56:30:0000000	
Кадастровый номер:			56:30:0000000:165	
Образуемый ЗУ:			:165:ЗУ1	
Площадь кв.м.:			7	
Правообладатель. Вид права:			Долевая собственность, аренда - Митин А. А.	
Разрешенное использование:			Недропользование	
Назначение (сооружение):			Земельный участок под опознавательным знаком	
№ точки	Дирекционный	Расстояние,	Координаты	
(сквозной)	угол	м	X	Y
95	267°8'15"	1	535226,73	1369497,82
96	177°42'34"	1	535225,73	1369497,77
97	87°8'15"	1	535225,77	1369496,77
98	357°42'34"	1	535226,77	1369496,82
95	267°8'15"	1	535226,73	1369497,82
99	225°24'23"	1	534628,92	1369814,65
100	134°59'60"	1	534628,21	1369813,95

101	45°0'0"	1	534628,92	1369813,24
102	314°35'37"	1	534629,63	1369813,95
99	225°24'23"	1	534628,92	1369814,65
103	206°3'13"	1	534976,74	1369365,92
104	115°32'15"	1	534976,30	1369365,02
105	26°3'13"	1	534977,20	1369364,59
106	295°32'15"	1	534977,64	1369365,49
103	206°3'13"	1	534976,74	1369365,92
107	266°33'59"	1	535043,11	1369371,31
108	176°33'59"	1	535042,11	1369371,25
109	86°33'59"	1	535042,17	1369370,25
110	356°33'59"	1	535043,17	1369370,31
107	266°33'59"	1	535043,11	1369371,31
111	234°43'39"	1	534941,45	1369382,75
112	145°11'46"	1	534940,63	1369382,17
113	54°43'39"	1	534941,20	1369381,35
114	325°11'46"	1	534942,02	1369381,93
111	234°43'39"	1	534941,45	1369382,75
115	225°24'23"	1	534598,84	1369860,83
116	135°0'0"	1	534598,13	1369860,13
117	44°59'60"	1	534598,84	1369859,42
118	314°35'37"	1	534599,55	1369860,13
115	225°24'23"	1	534598,84	1369860,83
119	202°58'22"	1	534624,05	1369850,00
120	112°58'22"	1	534623,66	1369849,08
121	22°45'4"	1,01	534624,58	1369848,69
122	292°26'34"	1	534624,97	1369849,62
119	202°58'22"	1	534624,05	1369850,00
№ 13				
Кадастровый квартал:			56:30:1211001	
Кадастровый номер:			56:30:1211001:41	
Образуемый ЗУ:			:41:ЗУ3	
Площадь кв.м.:			55	
Правообладатель. Вид права:			Долевая собственность, аренда - Иванов В. А.	
Разрешенное использование:			Недропользование	
Назначение (сооружение):			Земельный участок под узел отключающей арматуры	
№ точки	Дирекционный	Расстояние,	Координаты	
(сквозной)	угол	м	X	Y
138	342°12'28"	11	536428,90	1369323,55
139	252°10'52"	5	536425,54	1369334,02
140	162°12'28"	11	536420,78	1369332,49
141	72°10'52"	5	536424,14	1369322,02
138	342°12'28"	11	536428,90	1369323,55
№ 14				
Кадастровый квартал:			56:30:0000000	
Кадастровый номер:			56:30:0000000:165	
Образуемый ЗУ:			:165:ЗУ3	
Площадь кв.м.:			55	
Правообладатель. Вид права:			Долевая собственность, аренда - Митин А. А.	
Разрешенное использование:			Недропользование	
Назначение (сооружение):			Земельный участок под узел отключающей арматуры	
№ точки	Дирекционный	Расстояние,	Координаты	
(сквозной)	угол	м	X	Y
142	342°9'29"	11	536332,70	1369612,98
143	252°17'25"	5	536329,33	1369623,45
144	162°10'27"	11,01	536324,57	1369621,93
145	72°10'52"	5	536327,94	1369611,45
142	342°9'29"	11	536332,70	1369612,98

№15				
Кадастровый квартал:		56:30:1211001		
Кадастровый номер:				
Образуемый ЗУ:		:ЗУ3		
Площадь кв.м.:		1		
Правообладатель. Вид права:		Земли неразграниченной государственной собственности		
Разрешенное использование:		Недропользование		
Назначение (сооружение):		Земельный участок под стойкой КИП		
№ точки	Дирекционный	Расстояние,	Координаты	
(сквозной)	угол	м	X	Y
331	267°41'11"	0,99	535323,78	1369504,89
332	177°42'34"	1	535322,79	1369504,85
333	87°42'34"	1	535322,83	1369503,85
334	357°8'15"	1	535323,83	1369503,89
331	267°41'11"	0,99	535323,78	1369504,89
№ 16				
Кадастровый квартал:		56:30:1211001		
Кадастровый номер:		56:30:1211001:274		
Образуемый ЗУ:		:274:ЗУ1		
Площадь кв.м.:		1		
Правообладатель. Вид права:		Долевая собственность, аренда - Иванов В.А.		
Разрешенное использование:		Недропользование		
Назначение (сооружение):		Земельный участок под стойкой КИП		
№ точки	Дирекционный	Расстояние,	Координаты	
(сквозной)	угол	м	X	Y
344	267°41'11"	0,99	535782,20	1369523,66
345	177°42'34"	1	535781,21	1369523,62
346	87°42'34"	1	535781,25	1369522,62
347	357°8'15"	1	535782,25	1369522,66
344	267°41'11"	0,99	535782,20	1369523,66

Материалы по обоснованию проекта межевания территории

Раздел 7 «Материалы по обоснованию проекта межевания территории. Графическая часть»

№ п/п	Наименование документа в составе графической части	Количество листов	Примечание
1	Чертеж межевания территории материалов по обоснованию	3	—

В соответствии с п. 36 постановления правительства РФ от 12.05.2017 г. №564 на чертеже (чертежах) межевания территории отображаются:

а) границы субъектов Российской Федерации, муниципальных образований, населенных пунктов, в которых расположена территория, применительно к которой подготавливается проект межевания;

б) границы существующих земельных участков;

в) границы публичных сервитутов, установленных в соответствии с законодательством Российской Федерации;

г) границы публичных сервитутов, подлежащих установлению в соответствии с законодательством Российской Федерации;

д) границы зон с особыми условиями использования территорий, установленные в соответствии с законодательством Российской Федерации;

е) границы зон с особыми условиями использования территорий, подлежащие установлению, изменению в связи с размещением линейных объектов;

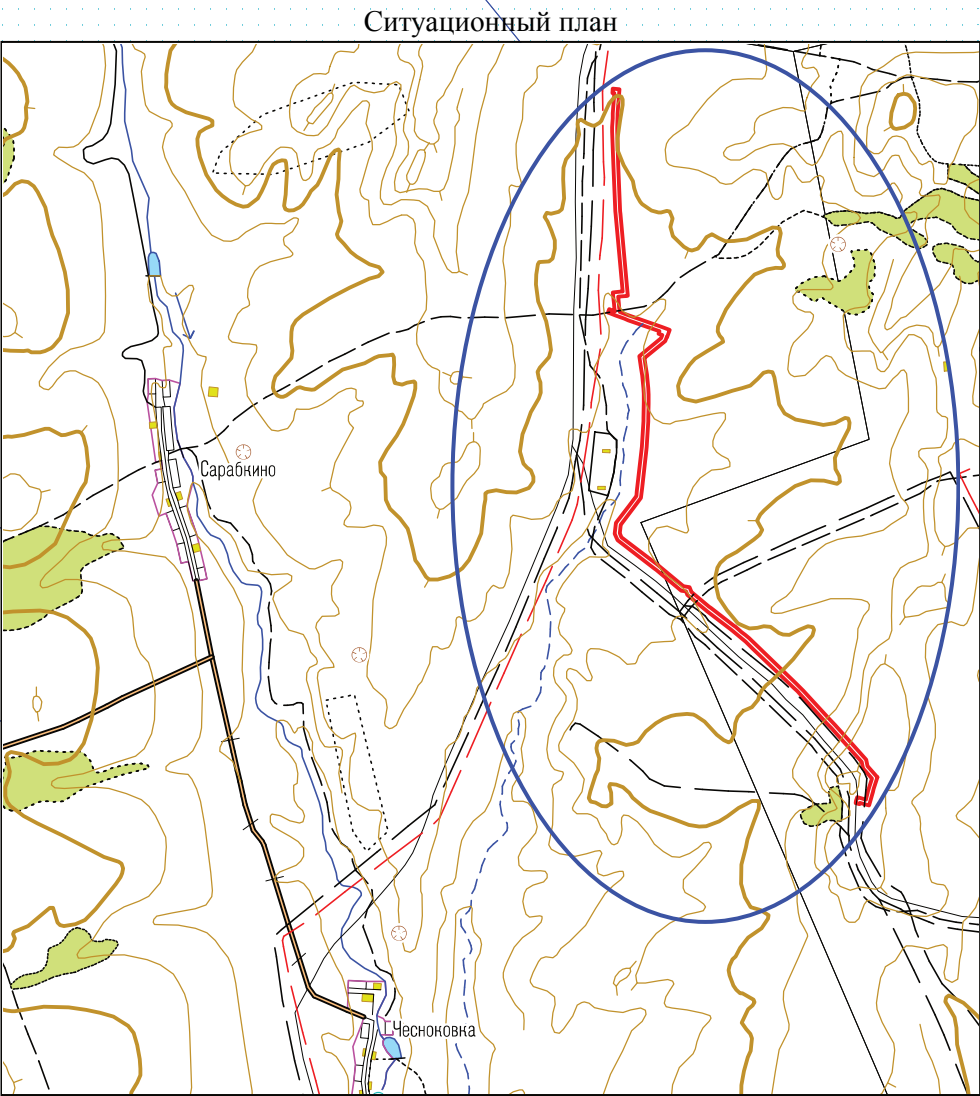
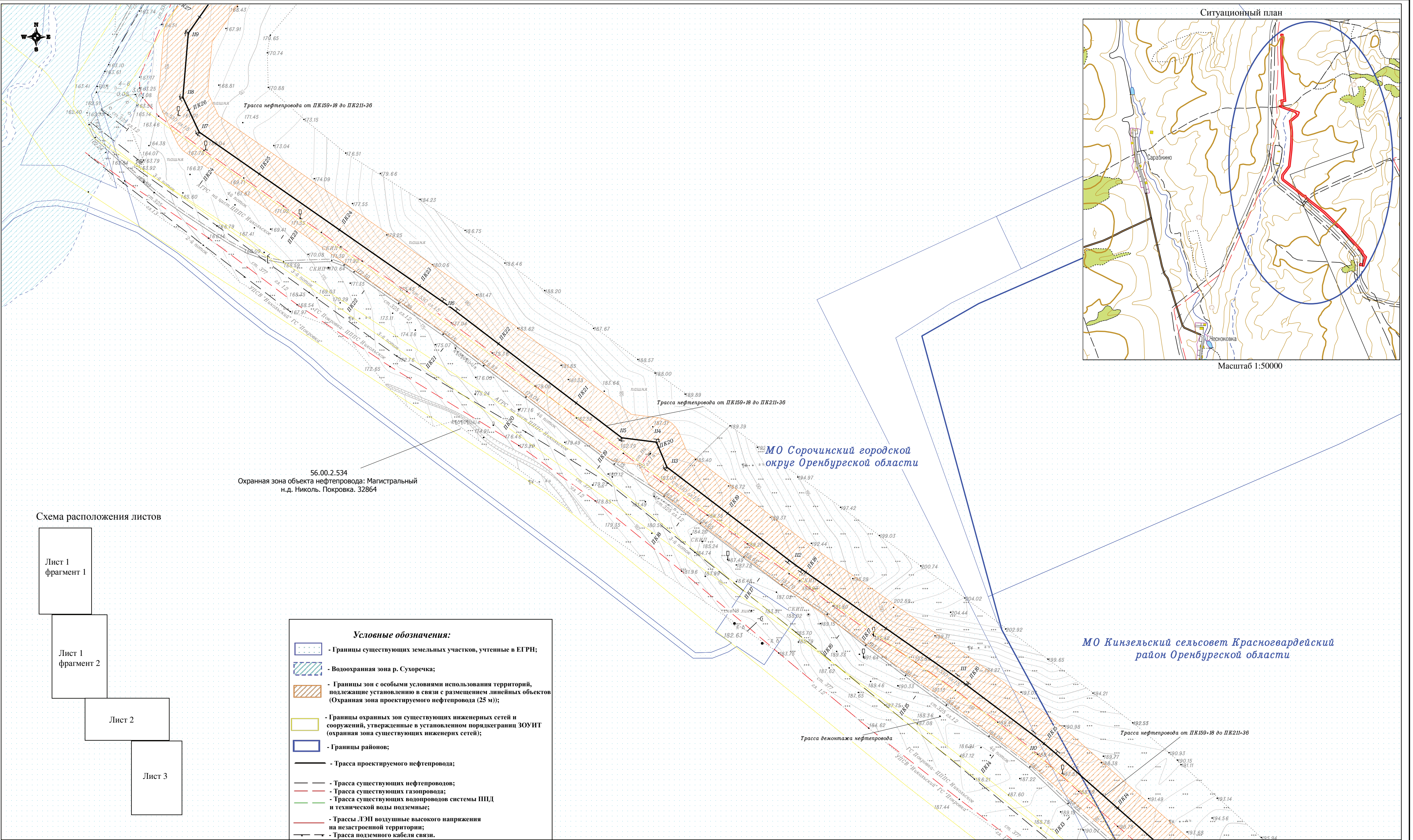
ж) границы зон с особыми условиями использования территорий, подлежащие установлению, изменению в связи с размещением линейных объектов, подлежащих реконструкции в связи с их переносом из зон планируемого размещения линейных объектов либо в границах зон планируемого размещения линейных объектов;

з) местоположение существующих объектов капитального строительства;

и) границы особо охраняемых природных территорий;

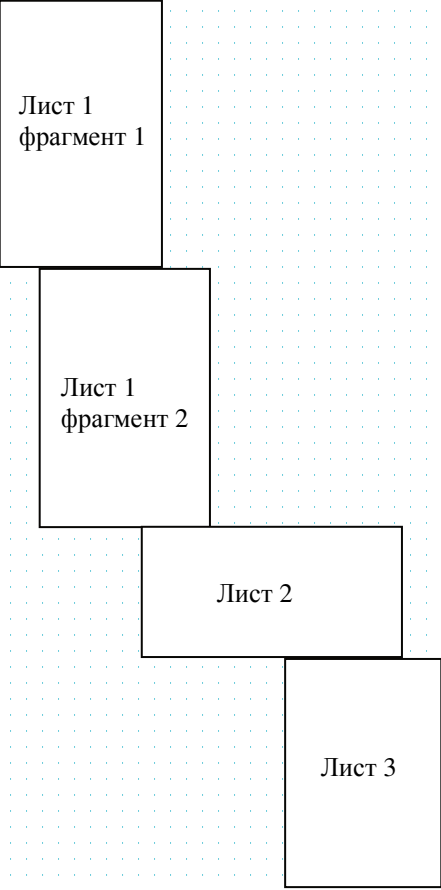
к) границы территорий объектов культурного наследия, включенных в единый государственный реестр объектов культурного наследия (памятников истории и культуры) народов Российской Федерации, границы территорий выявленных объектов культурного наследия;

л) границы лесничеств, участков лесничеств, лесных кварталов, лесотаксационных выделов или частей лесотаксационных выделов.



Масштаб 1:50000

Схема расположения листов



- Условные обозначения:**
- Границы существующих земельных участков, учтенные в ЕГРН;
 - Водоохранная зона р. Сухоречка;
 - Границы зон с особыми условиями использования территорий, подлежащие установлению в связи с размещением линейных объектов (Охранная зона проектируемого нефтепровода (25 м));
 - Границы охранных зон существующих инженерных сетей и сооружений, утвержденные в установленном порядке (границы ЗОУИТ (охранная зона существующих инженерных сетей));
 - Границы районов;
 - Трасса проектируемого нефтепровода;
 - Трасса существующих нефтепроводов;
 - Трасса существующих газопроводов;
 - Трасса существующих водопроводов системы ППД и технической воды подземные;
 - Трассы ЛЭП воздушные высокого напряжения на незастроенной территории;
 - Трасса подземного кабеля связи.

Примечание:

- Границы публичных сервитутов, установленных в соответствии с законодательством РФ отсутствуют, настоящим проектом не предусматривается установление публичных сервитутов;
- Границы зон с особыми условиями использования территорий, подлежащие установлению, изменению в связи с размещением линейных объектов, подлежащих реконструкции в связи с их переносом из зон планируемого размещения линейных объектов либо в границах зон планируемого размещения линейных объектов отсутствуют;
- Границы особо охраняемых природных территорий, отсутствуют;
- Границы территорий объектов культурного наследия, включенных в единый государственный реестр объектов культурного наследия (памятников истории и культуры) народов Российской Федерации, границы территорий выявленных объектов культурного наследия, отсутствуют;
- Границы лесничеств, участковых лесничеств, лесных кварталов, лесотаксационных выделов или частей лесотаксационных выделов, отсутствуют.

Масштаб 1:2500

Заказчик : АО «Оренбургнефть»					Проект межевания территории для строительства объекта АО "Оренбургнефть": 8522П «Техническое перевооружение напорного нефтепровода «ЦППС Никольская – ГС Покровские 4 нитка» (ПК 159+18 – ПК 211+36) инв. №Х2_СОН-108158» на территории муниципальных образований Кинзельский сельсовет Красногвардейского района и Сорочинского городского округа Оренбургской области.			
Изм.	Лист	№ документа	Подпись	Дата	Проект межевания территории. Материалы по обоснованию	Стадия	Лист	Листов
Разработал	Музалевская О.В.		А.И.И.И.			П	2	3
Нач.отдела	Явкина В.Б.		В.Б.Я.					
Н.контроль					Чертеж межевания территории материалов по обоснованию	ООО «СамараниПинефть»		

Раздел 8 «Материалы по обоснованию проекта межевания территории. Пояснительная записка»

8.1 Обоснование определения местоположения границ образуемого земельного участка с учетом соблюдения требований к образуемым земельным участкам, в том числе требований к предельным (минимальным и (или) максимальным) размерам земельных участков.

В соответствии п. 4 статьи 36 Градостроительного кодекса РФ, действие градостроительных регламентов определяющих предельные параметры разрешенного строительства, не распространяется на земельные участки, предназначенные для размещения линейных объектов и (или) занятые линейными объектами, предоставленные для добычи полезных ископаемых.

На основании изложенного требования градостроительных регламентов к образуемым земельным участкам, в том числе к предельным (минимальным и (или) максимальным) размерам земельных участков, на земельные участки, образуемые для размещения сооружений, входящих в состав линейного объекта АО «Оренбургнефть» 8522П «Техническое перевооружение напорного нефтепровода «ЦППС Никольская - ГС Покровские 4 нитка» (ПК 159+18 - ПК 211+36) инв. №Х2_СОН-108158» не распространяются.

Местоположение границы земельного участка образуемого для объекта АО «Оренбургнефть»: 8522П «Техническое перевооружение напорного нефтепровода «ЦППС Никольская - ГС Покровские 4 нитка» (ПК 159+18 - ПК 211+36) инв. №Х2_СОН-108158», определено с учетом технологической схемы, подхода трасс инженерных коммуникаций, существующих и ранее запроектированных сооружений и инженерных коммуникаций, рельефа местности, наиболее рационального использования земельных участков, а также санитарно-гигиенических и противопожарных норм.

8.2 Обоснование способа образования земельного участка.

Для отвода на землях неразграниченной собственности используется способ **образования земельных участков из земель или земельных участков, находящихся в государственной или муниципальной собственности.** В соответствии с ч. 4 п. 3 ст.11.3 Земельного Кодекса Российской Федерации, **образование земельных участков из земель или земельных участков, находящихся в государственной или муниципальной собственности** предполагается из земель, находящихся в муниципальной собственности в границах элемента планировочной структуры, планируется передать в долгосрочное пользование.

При наложении отвода на земельные участки, стоящие на кадастровом учете, предусмотрен **раздел земельного участка в соответствии со ст.11.4 ЗК РФ**, предназначенные для размещения площадных сооружений, планируется передать в долгосрочное пользование.

При наложении отвода на земельные участки, стоящие на учете применяется изъятие для государственных или муниципальных нужд. Данный проект не предполагает изъятия для государственных или муниципальных нужд.

Образование земельных участков предусмотрено на основании фактического использования территории и сложившейся застройки с учетом соблюдения прав третьих лиц, обеспечения доступа к существующим объектам капитального строительства, их содержанию и обслуживанию;

В соответствии с п.4. ст. 11.2. ЗК РФ образование земельных участков допускается при наличии в письменной форме согласия землепользователей, землевладельцев, арендаторов, залогодержателей исходных земельных участков.

Размеры образуемых земельных участков определены в соответствии с нормами отвода для конкретных видов сооружений.

8.3 Обоснование определения размера образуемого земельного участка.

Размеры образуемых земельных участков определены в соответствии с нормами отвода для конкретных видов сооружений.

Ширина полосы временного отвода для трассы трубопровода диаметром 325х8 составляет 32,0 м, в соответствии с СН 459-74 «Нормы отвода земель для нефтяных и газовых скважин».

Земельный участок под опознавательным знаком и под стойкой КИП, в соответствии с проектными решениями (раздел 8522П-П-111.000.000-ТКР-01-ТКР-01 и 8522П-П-111.000.000-ТКР-01-ИЛО5-11), составляет 1 кв.м.

8.4 Обоснование определения границ публичного сервитута, подлежащего установлению в соответствии с законодательством РФ.

Границы публичного сервитута, подлежащего установлению в соответствии с законодательством Российской Федерации, отсутствуют.